



GRAVUREM

Heidenpeter GmbH & Co. KG
Stahlstempel & Prägwerkzeuge

Kenkhauser Str. 6–8
D - 42929 Wermelskirchen
Telefon: +49 21 96 24 39
Telefax: +49 21 96 8 26 71

info@heidenpeter.de
www.heidenpeter.de

MASTUS

HEIDENPETER

Handschlagstempel

Neben den Schlagzahlen- und Schlagbuchstabensätzen können Handschlagstempel natürlich auch bereits mit einer feststehenden mehrstelligen Gravur nach Kundenwunsch gefertigt werden. Ein klassischer Anwendungsfall für Handschlagstempel sind eingeprägte Seriennummern in einzelnen Bauteilen von Maschinen oder Fahrzeugen. Häufig wird mit einem Schlagstempel auch ein Symbol (z.B. ein Stern), das Logo des Herstellers oder variable Fertigungsdaten in Produkte eingeschlagen. Eingeprägte Nummern und Kurzbezeichnungen sind fälschungssicherer als gedruckte Typenschilder oder Etiketten. Für die Herstellung individueller Handschlagstempel lassen sich nicht nur unterschiedlichste Schriftarten verwenden, auch Logos und Motive nach Muster, Skizze oder Dateivorlage lassen sich realisieren. Der Vielfalt und Kreativität sind hier kaum Grenzen gesetzt und so reicht das Anwendungsspektrum von Handschlagstempeln weit über die rein technische Kennzeichnung hinaus in die kreative und künstlerische Gestaltung von Schmuck, Leder und Holz.

Mehrstellige Handschlagstempel

Artikelgruppe: Handschlagstempel

Artikelserie: nach DIN 1451 / Serien-Nr. 150

- CNC gravierte Spitzenqualität nach ihren Vorgaben
- Kombinationen aus Ziffern, Buchstaben und/oder Satzzeichen sind möglich
- Schriftbild gem. DIN 1451
- Härte an der Gravur: 58–61 HRC
- Von allen Seiten bis an die Gravur angeschliffen (herangearbeitet)

Schrifthöhe	Abdruckbreiten in mm									
	1-stellig	2-stellig	3-stellig	4-stellig	5-stellig	6-stellig	7-stellig	8-stellig	9-stellig	10-stellig
2 mm	1,2	3,3	5,3	7,3	9,3	11,3	13,3	15,3	17,3	19,3
3 mm	1,5	5	8	11	14	17	20	23	26	29
4 mm	2	5,1	8,4	11,6	14,9	18,2	21,5	24,8	28,1	31,4
5 mm	2,5	6,3	10,3	14,3	18,3	22,3	24,3	28,3	32,3	36,3
6 mm	3	6	10	14	18	22,5	26	31	36	40
8 mm	3	8	13	18,5	24	30	34,5	41	47,5	52,5
10 mm	3,4	10	17	24	30	37,5	43	52	59,5	66

* Die Angaben der Abdruckbreiten sind Circaangaben und können im Einzelfall abweichen.

Standardmäßig sind alle Stempel einlinig, scharf graviert und der Abdruck ist lesbar.
Folgende Sonderausführungen der Gravur sind möglich:

- Mehrzeilige Gravur
- Sonderschriftarten
- Rechtsgravur / Abdruck in Spiegelschrift
- Doppelkonturige Gravur
- Flächige Gravur
- Gravur im Radius (konkav / konvex)
- Radiengravur (LOW-STRESS)
- Radiengravur-Punktiert (LOW-STRESS DOT-STYLE)

Die Fertigung von Handschlagstempeln mit individuellen Logos und Symbolen ist ebenfalls möglich. Hierzu benötigen wir ein Muster, eine Skizze oder eine Zeichnung, gerne auch als Datei.

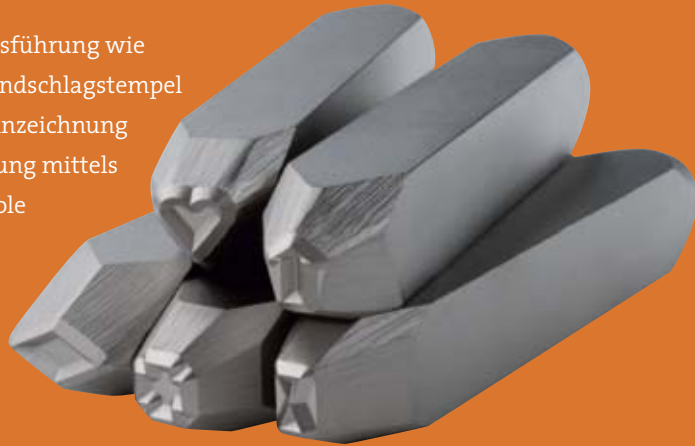


Kontrollstempel / Inspektionsstempel

Artikelgruppe: Handschlagstempel

Artikelserie: Serien-Nr. 151

- Qualität und Ausführung wie mehrstellige Handschlagstempel
- Individuelle Kennzeichnung und Identifizierung mittels einfacher Symbole



Symbolvorschläge

	1	2	3	4	5	6	7	8	9	10
A										
B										
C										
D										
E										
F										

	Abdruckhöhe	Körpermaß
15102000	2 mm	10 x 10 x 80 mm
15103000	3 mm	10 x 10 x 80 mm
15104000	4 mm	10 x 10 x 80 mm
15105000	5 mm	12 x 12 x 85 mm
15106000	6 mm	12 x 12 x 85 mm
15107000	7 mm	14 x 14 x 90 mm
15108000	8 mm	14 x 14 x 90 mm
15110000	10 mm	16 x 16 x 95 mm
15112000	12 mm	18 x 18 x 100 mm
15115000	15 mm	20 x 20 x 105 mm

* Die Körpermaße sind nicht verbindlich und können im Einzelfall abweichen

Schweißerkontrollstempel

Artikelgruppe: Handschlagstempel

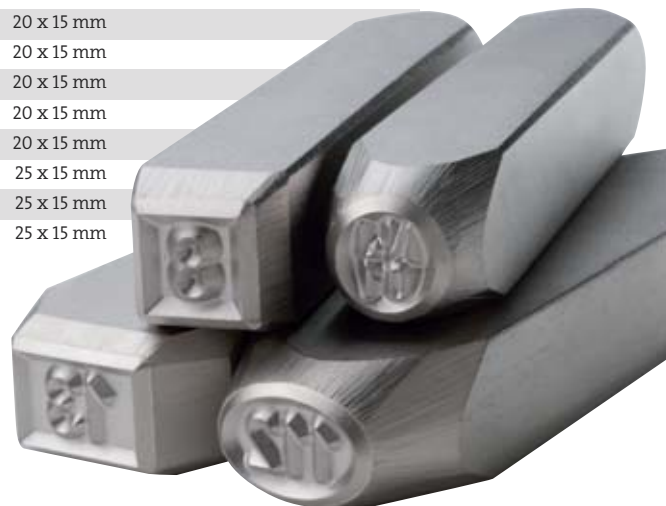
Artikelserie: Serien-Nr. 152

- Qualität und Ausführung wie mehrstellige Handschlagstempel
- Zur Kennzeichnung und Signierung von Schweißarbeiten zum Zweck der Rückverfolgbarkeit und Kontrolle
- Individuelle Buchstaben- und/oder Ziffernkombinationen in Umrandung
- Die Umrandung wird als Kreis, Oval, Quadrat, Rechteck oder Dreieck ausgeführt
- Schrifthöhe und Abdruckgröße nach ihren Angaben



	Schrifthöhe	Größe der Umrandung □○△	Größe der Umrandung ○
1 5 2 0 2 0 0 1	2 mm/1-stellig	5 mm	8 x 5 mm
1 5 2 0 2 0 0 2	2 mm/2-stellig	5 mm	8 x 5 mm
1 5 2 0 2 0 0 3	2 mm/3-stellig	5 mm	8 x 5 mm
1 5 2 0 3 0 0 1	3 mm/1-stellig	6-7 mm	12 x 6 mm
1 5 2 0 3 0 0 2	3 mm/2-stellig	6-7 mm	12 x 6 mm
1 5 2 0 3 0 0 3	3 mm/3-stellig	6-7 mm	12 x 6 mm
1 5 2 0 4 0 0 1	4 mm/1-stellig	8 mm	12 x 8 mm
1 5 2 0 4 0 0 2	4 mm/2-stellig	8 mm	12 x 8 mm
1 5 2 0 4 0 0 3	4 mm/3-stellig	8 mm	12 x 8 mm
1 5 2 0 5 0 0 1	5 mm/1-stellig	8-10 mm	15 x 10 mm
1 5 2 0 5 0 0 2	5 mm/2-stellig	8-10 mm	15 x 10 mm
1 5 2 0 5 0 0 3	5 mm/3-stellig	8-10 mm	15 x 10 mm
1 5 2 0 6 0 0 1	6 mm/1-stellig	10-12 mm	18 x 12 mm
1 5 2 0 6 0 0 2	6 mm/2-stellig	10-12 mm	18 x 12 mm
1 5 2 0 6 0 0 3	6 mm/3-stellig	10-12 mm	18 x 12 mm
1 5 2 0 7 0 0 1	7 mm/1-stellig	10-14 mm	20 x 15 mm
1 5 2 0 7 0 0 2	7 mm/2-stellig	10-14 mm	20 x 15 mm
1 5 2 0 7 0 0 3	7 mm/3-stellig	10-14 mm	20 x 15 mm
1 5 2 0 8 0 0 1	8 mm/1-stellig	12-16 mm	20 x 15 mm
1 5 2 0 8 0 0 2	8 mm/2-stellig	12-16 mm	20 x 15 mm
1 5 2 0 8 0 0 3	8 mm/3-stellig	12-16 mm	20 x 15 mm
1 5 2 1 0 0 0 1	10 mm/1-stellig	18-20 mm	25 x 15 mm
1 5 2 1 0 0 0 2	10 mm/2-stellig	18-20 mm	25 x 15 mm
1 5 2 1 0 0 0 3	10 mm/3-stellig	18-20 mm	25 x 15 mm

* Die Angaben der Umrandungsgrößen sind Circaangaben und können im Einzelfall abweichen



Schlagsterne

Artikelgruppe: Handschlagstempel

Artikelserie: Serien-Nr. 153

- Handschlagstempel für die Begrenzung von Seriennummern und Texten auf Typenschildern
- 6-strahlige oder 5-zackige Ausführung



Genormte Sonderzeichen

Artikelgruppe: Handschlagstempel

Artikelserie: Serien-Nr. 154

- Handschlagstempel mit Sonderzeichen nach technischen und internationalen Normen
- CE-Logo, Erdungszeichen und Schutzleiterzeichen
- Doppelkonturige oder flächige Gravur auf Wunsch möglich



Handschlagstempel mit Handschutz

Artikelgruppe: Handschlagstempel

Artikelserie: Serien-Nr. 155

- Fest montierter Handschutz aus Kunststoff mit Griff und großflächiger Schutzfläche
- Ermöglicht sicheres Festhalten des Stempels und beugt Verletzungen durch Abrutschen und Fehlschläge vor
- Möglich für Handschlagstempel mit einem Schaftquerschnitt von max. 15 x 15 mm



Ringstempel / Punzierstempel

Artikelgruppe: Handschlagstempel

Artikelserie: Serien-Nr. 156

- Erhältlich in gerader und gebogener Form (Kniestempel)
- Alle gängigen Feingehaltstempel in den Schrifthöhen 0,5 mm, 0,75 mm und 1,0 mm.
- Auf Wunsch Gravur im Radius (konvex) für die Prägung der Innenseite von Ringen
- Erhabene oder vertiefte Gravur
- Individuelle Signets, Logos oder Markennamen sind auf Anfrage möglich



Stempelgriff

Artikelgruppe: Handschlagstempel

Artikelserie: Serien-Nr. 749

- Schafft eine sichere Distanz zwischen der Hand des Anwenders und dem Schlagkopf des Handschlagstempels
- Schützt vor Verletzungen durch Fehlschläge und Abrutschen
- Einfacher Kunststoffgriff mit Haltevorrichtung
- Der eingesetzte Stempel wird durch Drehen am Stellrad auf der Rückseite gespannt
- Geeignet für alle Handschlagstempel mit einem Schaftquerschnitt von max. 20 x 20 mm



Sicherheitsstempelhalter

Artikelgruppe: Handschlagstempel

Artikelserie: Serien-Nr. 750

- Schafft eine sichere Distanz zwischen der Hand des Anwenders und dem Schlagkopf des Handschlagstempels
- Schützt vor Verletzungen durch Fehlschläge und Abrutschen
- Stabile und langlebige Metallkonstruktion für den industriellen Einsatz
- Federarretierte Schnellwechsellvorrichtung
- Geeignet für alle Handschlagstempel mit einem Schaftquerschnitt von max. 20 x 20 mm

